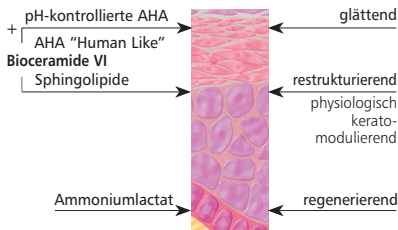


ALPHA KM[®]

Falten und Fältchen

Außergewöhnliche patentierte Verbindung von Aktivstoffen: Bioceramide, AHA und Ammoniumlactat

Alpha KM ist eine Anti-Aging Intensivpflege mit drei Wirkungsweisen. Durch Bioceramide, die vollständig in den Hautstoffwechsel eingebaut werden, erfährt die Hornschicht eine Verbesserung ihrer Barrierefunktion durch Restrukturierung, Festigung und stärkere Hydratisierung. Ammoniumlactat und niedrig konzentrierte freie Alpha-Hydroxysäuren (AHA) lassen die Hornschicht kompakter werden und stimulieren den Hautstoffwechsel. Durch vermehrte Bildung wasserbindender Hyaluronsäure nimmt der Feuchtigkeitsgehalt der gesamten Oberhaut zu. Die Haut erhält ihren jugendlichen Glanz zurück. Sie wird wieder glatt und geschmeidig, gewinnt an Festigkeit und Spannkraft. Fältchen und Falten vermindern sich.



ALPHA KM [®] Creme	ALPHA KM [®] Creme	ALPHA KM [®] Augenkontur	ALPHA KM [®] Regenerierende Nachtpflege	ALPHA KM [®] Körpermilch
Normale/trockene Haut	Fettr. Haut/Mischhaut	Empfindliche Haut		
Ammoniumlactat 8 % Bioceramide VI 0,15 % AHA (Apfelsäure/ Glykolsäure) 1,3 %	Ammoniumlactat 5 % Bioceramide VI 0,15 % AHA (Mandelsäure) 2 % Microschwämmchen	Eyeliss 3 % Hefe-Extrakt 2 % Matrixyl 3 % Mandelproteine 5 %	Ammoniumlactat 8 % Bioceramide VI 0,15 % AHA (Apfelsäure/ Glykolsäure) 1,3 %	Ammoniumlactat 10 % Bioceramide III 0,10 % AHA (Apfelsäure/ Glykolsäure) 1,6 %
Fettgehalt 15,2 %	Fettgehalt 10 %	Fettgehalt 6 %	Fettgehalt 33 % angenehm reichhaltig	Fettgehalt 13,3 % leichte Konsistenz

INDIKATIONEN

Vorbeugung und Korrektur der Zeichen der Hautalterung:
stumpfer, glanzloser und trockener Teint, Fältchen und Falten

Normale und fettarme Haut	Fette Haut und Mischhaut	Empfindliche Haut im Lidbereich	Fettarme Haut	Alle Hauttypen
---------------------------	--------------------------	---------------------------------	---------------	----------------

EIGENSCHAFTEN

Hautglättend • Hautfestigend • Hautstraffend
Erhöhung des Wassergehaltes der gesamten Oberhaut
Nicht photosensibilisierend • Nicht komedogen

Ausgezeichnete Make-up-Grundlage

Leichte Konsistenz Angenehm erfrischend	Leichte Konsistenz Mattierend	Kombination von 3 Wirkstoffen zur Vorbeugung und Verminderung von Augenringen und Tränensäcken	Hautberuhigend durch Karité-Fett, süßes Mandelöl, Phospholipide	Angenehm kühlend und erfrischend
--	----------------------------------	--	---	----------------------------------

ANWENDUNGSHINWEISE

Ein- bis zweimal täglich dünn auf die gereinigte, gut getrocknete Gesichtshaut auftragen	Zweimal täglich dünn auf die gut getrocknete Haut auftragen	Ein- bis zweimal täglich auf die gereinigte, gut getrocknete Gesichtshaut auftragen	Ein- bis zweimal täglich besonders dort auftragen, wo die Haut trocken ist oder durch Alterung dünn wird und sich fein fältelt: Hals, Dekolleté, Unterarme, Innenseiten der Oberarme
Dekorative Kosmetik wird wie gewohnt über Alpha KM aufgetragen			

DARREICHUNGSFORMEN

Dosierspender 30 ml	Tube 40 ml	Dosierspender 15 ml	Tiegel 50 ml	Tube 200 ml
------------------------	---------------	------------------------	-----------------	----------------

* A.V. Rawlings et al.: "Stratum corneum moisturization at the molecular level." *J. Invest. Dermatol.* 103, 1994, 731-740
** C. Laverdet: "Evaluation clinique d'un produit cosmétique anti-âge dans des conditions normales d'utilisation." *Réalité Thérap. en Derm. Vénérol.* 78, 48-52

TIPPS UND TRICKS

- **Alpha KM** ist sehr gut verträglich (pH-unabhängige, dauerhafte Wirkung) und langfristig ohne Einschränkung anzuwenden.
- **Alpha KM** kann bei sehr empfindlicher, trockener Haut durch gering vorhandene Anteile freier Fruchtsäuren im Moment des Auftragens kurzfristig kribbeln. Dies ist kein Zeichen der Unverträglichkeit, sondern wirkstoffbedingt und verschwindet nach einigen Anwendungen. Auf gereizte, gerötete Haut sollte **Alpha KM** nicht aufgetragen werden.
- **Alpha KM** Milch (O/W-Emulsion, 13,3 % Fettanteil) zeichnet sich aus durch ihre hautschmeichelnde Weichheit die ihre hautglättenden und straffenden Wirkungsweisen angenehm ergänzt. Sie verbessert auch eine zu Unreinheiten neigende Haut, z.B. am Rücken.
- Matrixyl als Pentapeptid aktiviert die Rekonstitution der Bindegewebsmatrix. Es stimuliert die Fibroblastenaktivität, steigert die hauteigene Bildung von hygroscopischen Glykosaminoglykanen und regt die Synthese von Kollagen I und IV an.
- Hefe-Extrakt unterstützt Matrixyl, indem es die Synthese von Ankerfibrillen (Kollagen IV) der dermo-epidermalen Junctionszone fördert.
- Eyeliss ist eine Kombination von 3 Wirkstoffen, die speziell die empfindliche Lidhaut unterstützt, die aufgrund von Alterung oder Lebenswandel zu Falten und Tränensäcken neigt. Nach 2 Monaten Anwendung nehmen Festigkeit und Elastizität der Lidhaut signifikant zu. Fältchen vermindern sich um 56 % (bis zu 75 µm).
 1. Hesperidinmethylchalcon (Flavonoid) vermindert die kapillare Permeabilität und damit die Ödemenstehung.
 2. Dipeptid VW (Valyl-Tryptophane) steigert über die Inhibition von ACE die Kontraktion der Lymphfollikel. Die verbesserte Lymphdrainage unterstützt die Ödemrückbildung.
 3. Lipopeptid Pal-GQPR (Palmitoyl-Gly-Gin-Pro-Arg) hemmt die Sekretion von Zytokin IL6 und vermindert die lokale Entzündung.